



Универсальный протокол сбора тромбоцитов на MCS+ Haemonetics

# Установка расходного сета 997 CF-E

2019 год



# Подготовка устройства

- ③ Разместить прибор на ровной устойчивой поверхности
- ③ Открыть крышку
- ③ Выдвинуть стойки для растворов
- ③ Перевести рычаг весов на верхней панели на угол 90°

# Установка карты протокола

- ③ Установить карту протокола UPP в слот
  - ③ Убедитесь, что кнопка возврата выдвинулась
- ③ Надежно закрыть дверку слота карты

*Примечание.* Слот карты невозможно правильно закрыть, если карта протокола не вставлена правильно или до конца. Чтобы вынуть карту протокола, нажмите кнопку возврата

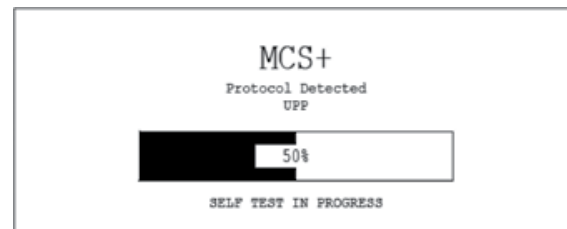
- ③ Включите аппарат MCS+



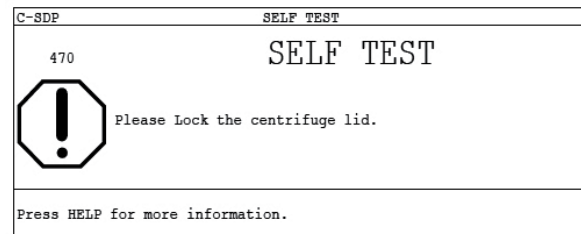
# Тест самодиагностики

③ Перед каждой процедурой аппарат MCS+ выполняет тест самодиагностики

③ Закройте, откройте и снова закройте замок крышки центрифуги



*Экран самодиагностики*



*Экран проверки замка центрифуги*

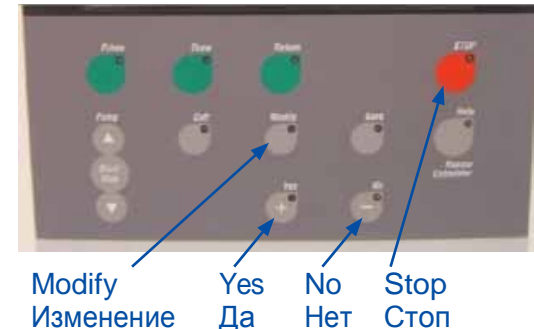
# Выбор опций протокола

- ③ Нажмите кнопку «Изменение» (Modify) для доступа к опции, выбранный параметр будет выделен на экране
- ③ Для выбора опции нажмите клавишу «Да/Нет» (Yes/No)
  - ③ Акроним и описание в верхней части **■** изменятся в соответствии с выбранными опциями
- ③ Для перехода из меню выбора протокола к меню конфигурации оператора нажмите клавишу СТОП

C-SDPLP	
Concentrated Single Donor Platelets and Plasma	
Platelets Product	<b>Concentrated</b>
Plasma Collection	Yes
RBC Collection	NO
Saline Compensation	NO

Please select options  
Press MODIFY to select, +/- to change values.  
Press DRAW to proceed with selected options.  
Press STOP to access configuration parameters.

Экран выбора опций протокола  
Клавиатура



# Подтверждение протокола

- ③ Нажать «Забор» (Draw) – подтвердить выбор
- ③ Выполните действия экрана «Установка»

UPP	Установка
Выполните следующие действия:	
Надежно установите центрифужный колокол	
Закройте и заблокируйте крышку центрифуги	
Установите адаптер двойного насоса	
Установите магистраль датчика линии	
Мешок для плазмы портами вниз на рычаге весов	
Подключите монитор давления системы (МДС)	
Подключите монитор давления донора (МДД)	
Для получения доп. информации нажмите ПОМОЩЬ. Для возврата к выбору протокола нажмите СТОП.	

## Экран установки расходного материала

*Примечание.* По мере установки оператором элементов с экрана исчезает соответствующий текст

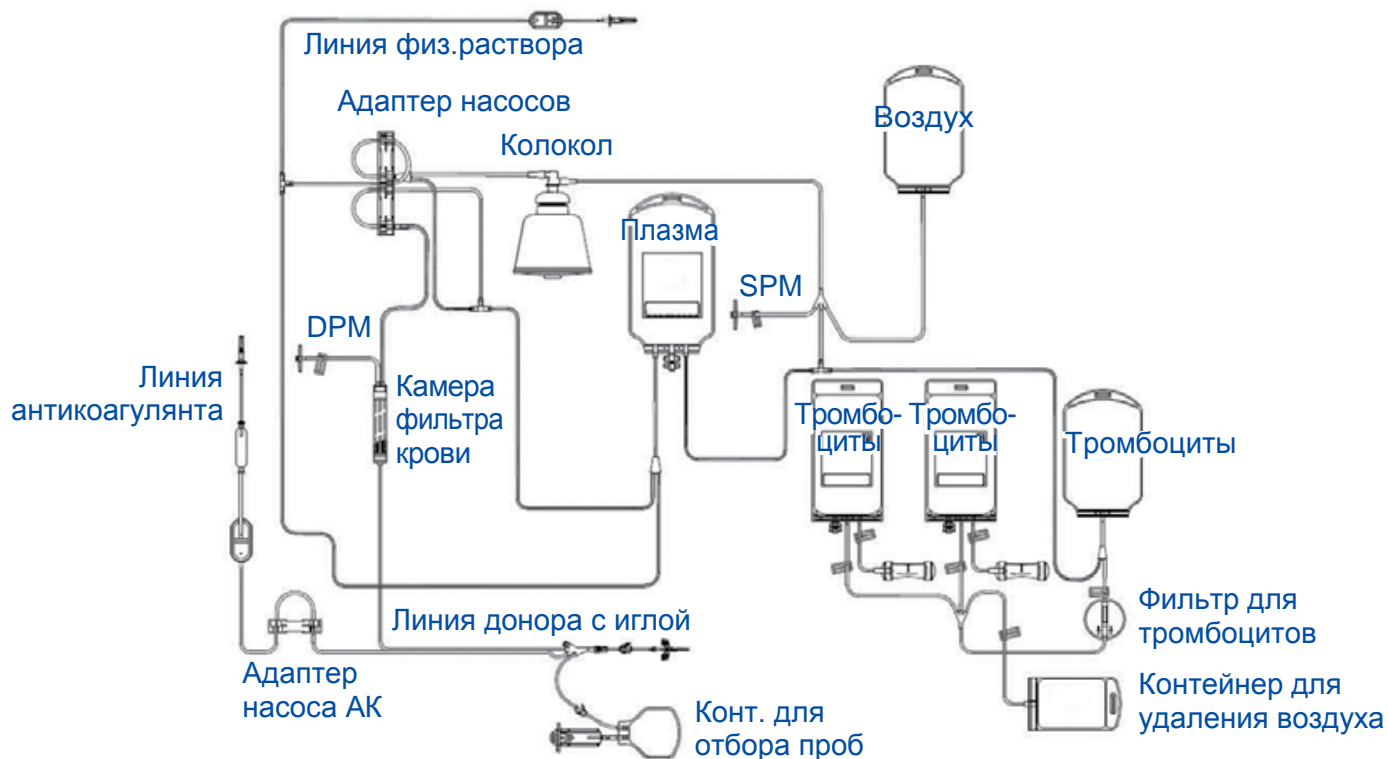
# Расходный материал

## Опции сбора

	Сопутствующие компоненты			
	Тромбоциты в растворе	Тромбоциты в плазме	Плазма	Эритроциты
<a href="#">999F-E</a>	✓	✓	✓	
<a href="#">949FF-E</a>	✓	✓	✓	✓
<a href="#">997CF-E</a>		✓	✓	



# Расходный материал 997CF-E



# Упаковка

- ③ Все элементы последовательно упакованы, устанавливайте сет из упаковочного лотка
- ③ Рекомендованный порядок установки
  - 1. Магистраль/мешки для тромбоцитов
  - 2. Магистраль/мешок для плазмы
  - 3. Контейнер для воздуха
  - 4. Колокол и адаптер двойного насоса
  - 5. Линия донора и АС
  - 6. Камера фильтра крови



# Подготовка

- ③ Убедитесь что:
  - ③ Выбран корректный расходный материал
  - ③ Нет повреждений упаковки, лотка или расходного сета
- ③ Вскройте и установите лоток на MCS+ так, чтобы колокол был в правом верхнем углу
- ③ Удалите упаковочные ленты с магистралей



# Установка контейнеров для тромбоцитов

- ③ Извлеките контейнеры (оснастку) для тромбоцитов из лотка и повесьте их портами вниз на стойку с правой стороны MCS+
- ③ Контейнеры не разъединяйте
- ③ Закройте зажимы на контейнерах для оборота проб на мешочке для воздуха и на одном из конечных пакетов для хранения тромбоцитов
- ③ Оснастка для тромбоцитов состоит из:
  - ③ промежуточного контейнера (до фильтрации)
  - ③ контейнеров для хранения тромбоцитов – 2
  - ③ контейнеров для проб и воздуха
  - ③ лейкоцитарного фильтра для тромбоцитов



# Установка контейнеров для плазмы

- ③ Извлеките контейнер для плазмы и повесьте его на весы портами вниз
- ③ Убедитесь, что желтая магистраль проходит справа от рычага весов
- ③ Убедитесь, что оранжевая и белая магистрали проходят слева от рычага весов
- ③ Повесьте контейнер для воздуха на верхний крючок стойки для растворов (портом вниз)
- ③ Извлеките фиолетовую линию из лотка и временно установите ее на средней крючок левой стойки растворов



# Установка колокола

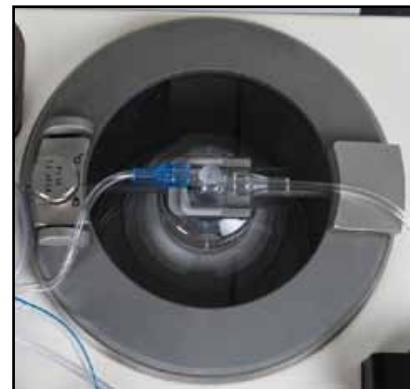
- ③ Откройте крышку центрифуги
- ③ Осторожно извлеките колокол из лотка и переверните основание вниз (движение на себя)
- ③ Осторожно извлеките адаптер двойного насоса

*Примечание.* Убедитесь, что входная трубка колокола не перекручена



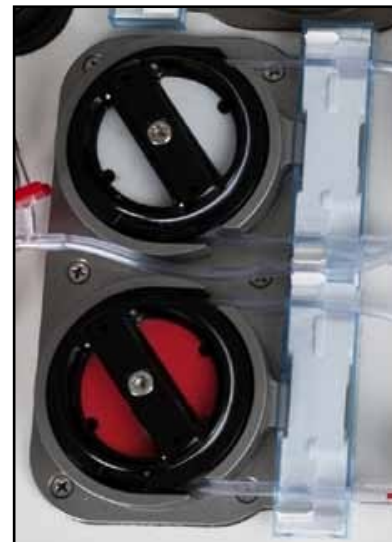
# Установка колокола

- ③ Установите колокол в центрифугу входным портом влево
- ③ Надавите на плечи колокола и зафиксируйте колокол в центрифуге
- ③ Закройте замок центрифуги



# Установка адаптера двойного насоса

- ③ Уложите петли магистралей адаптера вокруг насоса крови (красного) и трансферного (белого) для подготовки к автозагрузке
- ③ Защелкните адаптер двойного насоса над идентификационным окном расходного материала





# Установка магистралей и SPM

- ③ Установите выходную магистраль колокола в датчик линии
- ③ Установите цветные магистрали в соответствующие клапаны
- ③ Вставьте немаркированную трубку, идущую к промежуточному контейнеру воздух/тромбоциты, в немаркированный клапан
- ③ Установите SPM

*Примечание.* Надавите на фильтр и поверните его на четверть оборота для обеспечения надежности соединения. Проверьте установку датчика, потянув за него



# Установка адаптера насоса АС

- ③ Уложите петлю магистрали антикоагулянта вокруг насоса антикоагулянта и подключите адаптер насоса антикоагулянта
- ③ Установите магистраль линии антикоагулянта в датчик воздуха антикоагулянта ACAD



ACAD

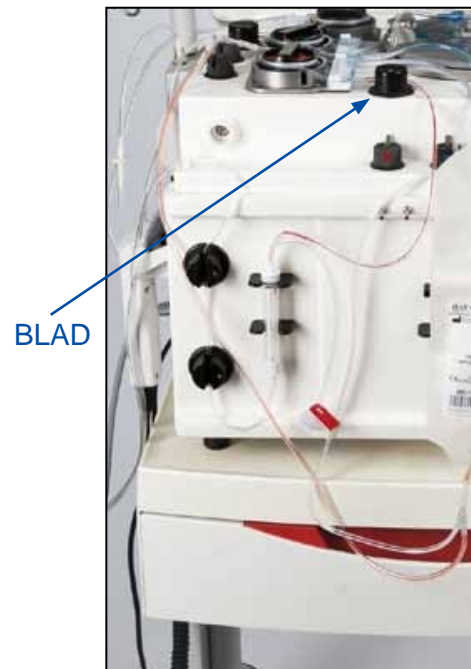
# Линия донора

- ③ Удалите бумажную ленту с линии донора/иглы и расправьте магистраль
- ③ Перекройте зажимами магистраль для отбора проб из линии донора и магистраль иглы донора
- ③ Расположите магистраль линии донора на левой стойке для растворов
- ③ Переместите фиолетовую магистраль на правую стойку для растворов



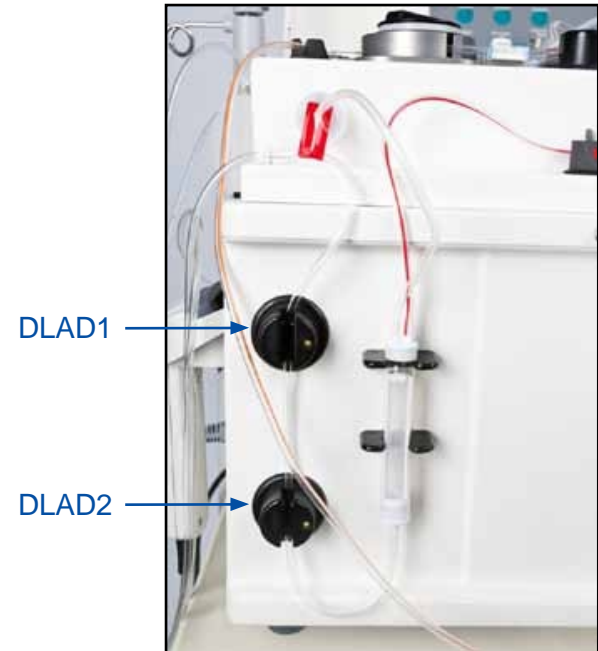
# Установка датчика воздуха и фильтра крови

- ③ Установите красную магистраль в датчик воздуха BLAD
- ③ Установите камеру фильтра крови в держатели фильтра на передней панели, надавите на верхнюю часть фильтра, зафиксировав в верхнем держателе фильтра
- ③ Установите красную магистраль в красный клапан



# Установка датчиков воздуха

- ③ Установите немаркированную магистраль, выходящую из камеры фильтра крови, в два датчики воздуха DLAD, пропустив ее сначала через DLAD 2 (нижний), затем через DLAD1 (верхний)
- ③ Вставьте магистраль, выходящую из DLAD1, в направляющую



# Установка DPM

## ③ Установите DPM

*Примечание.* Поверните фильтр на четверть оборота для обеспечения надежности соединения. Проверьте установку датчика, потянув за него



DPM



# Перекрытие магистралей

## ③ Магистралы для тромбоцитов

- ③ Закройте все зажимы на оснастке для тромбоцитов, за исключением зажима перед фильтром и зажима на одном из контейнеров для хранения тромбоцитов

## ③ Линия донора/иглы

- ③ Закройте зажим на линии иглы
- ③ Закройте зажим на контейнере для отбора проб из линии донора

# Перекрытие магистралей





# Проверка установки

- ③ Проверьте визуально все перечисленные элементы и убедитесь, что все действия выполнены

C-SDP	Установка
<p>Убедитесь в том, что:</p> <ul style="list-style-type: none"><li>Клапаны загружены</li><li>Трубки насосов уложены на насосах</li><li>ОТП/возд/эритро мешок портами вниз на правой стойке на средней высоте</li><li>Мешок для плазмы портами вниз на передних весах</li><li>Мешки для трц портами вниз на переднем штырьке</li><li>Магистраль аферезной иглы пережата</li></ul>	
<p>Для загрузки насосов нажмите ЗАБОР. Для возврата к выбору протокола нажмите СТОП.</p>	

*Экран проверки установки*

# Автозагрузка насосов

- ③ Убедитесь, что трубки насосов правильно уложены вокруг роторов насосов и проходят через направляющие
- ③ Убедитесь что зажимы на магистрали иглы и на мешке для отбора проб из линии донора закрыты
- ③ На этом этапе растворы не подключайте
- ③ Нажмите клавишу Забор (Draw), чтобы начать автозагрузку насосов

C-SDP	Установка
АВТ.ЗАГР. НАСОСОВ	
Чтобы остановить насосы, нажмите СТОП.	

# Для заметок

---

---

---

---

---

---

---

---

---

---

---

---

---

---



Haemonetics S.A.  
Киевское представительство  
ул. Митрополита Андрея  
Шептицкого, 4  
02090, Киев, Украина  
[www.ha.com](http://www.ha.com)

