

OLYMPUS

Your Vision, Our Future

EVIS EXERA III

CF-H190L/I

A powerful tool for routine colonoscopy – standard with HDTV and RIT.



Основные характеристики

Комплексная технология введения

Колоноскопы серии EXERA III сочетают функции пассивно-изгибаемой части, точной передачи усилия и переменной жесткости. Пассивно-изгибаемая часть помогает аппарату атравматично перемещаться по анатомическим изгибам толстой кишки. Функция точной передачи усилия обеспечивает улучшенный контроль эндоскопа как при продвижении вперед, так и при вращении. Переменная жесткость облегчает прохождение сигмоидного и селезеночного изгиба. Малый внешний диаметр рабочей части и перечисленные технологии позволяют проводить колоноскопию увереннее, плавнее и без лишнего дискомфорта для пациента.

HDTV качество изображения

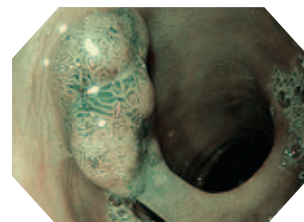
CF-H190 оснащен HDTV. Его макро способность позволяет использовать максимально широкий угол в 170 градусов и повысить четкость HDTV изображений для детального наблюдения. Более того, диаметр дистального конца такой же тонкий, как и у предыдущей модели.



HDTV
Image courtesy of Jean-Francois Rey, MD

Обновленный режим узкоспектрального изображения NBI

Новая ксеноновая лампа в источнике света CLV-190 значительно ярче, что позволяет двукратно увеличить дистанцию эффективного осмотра в режиме NBI по сравнению с EVIS EXERA II. Дополнительно повышается контрастность и четкость изображения.



NBI
Image courtesy of Jean-Francois Rey, MD

Новый коннектор

Новый коннектор полностью герметичен и не требует защитного колпачка, что снижает риск пов-реждения эндоскопа при обработке. Кроме того, подключение и отключение аппарата производится одним движением, сокращая время подготовки оборудования.



Specifications

| | | |
|---------------------------|--|------------------------|
| Optical system | Field of view | 170° |
| | Direction of view | Forward viewing |
| | Depth of field | 2-100 |
| Insertion section | Distal end outer diameter | 13.2 mm |
| | Distal end enlarged | |
| | | |
| | Insertion tube outer diameter | 12.8 mm |
| | Working length | L: 1680 mm, I: 1330 mm |
| Instrument channel | Channel inner diameter | 3.7 mm |
| | Minimum visible distance | 3.0 mm from distal end |
| | Direction from which endotherapy accessories enter and exit the endoscopic image | |



| | | |
|-------------------------------------|------------------------------------|------------------------------------|
| Bending section | Angulation range | Up 180° |
| | | Down 180° |
| | | Right 160° |
| | | Left 160° |
| Total length | L: 2005 mm I: 1655 mm | |
| Compatible EVIS EXERA system | Video system center OLYMPUS CV-190 | Xenon light source OLYMPUS CLV-190 |

Specifications, design and accessories are subject to change without any notice or obligation on the part of the manufacturer.